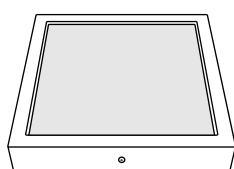


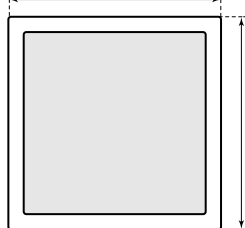
slim
ficha técnica
datasheet



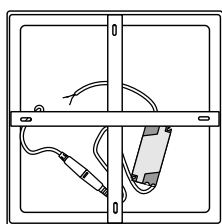
ref. 5550432



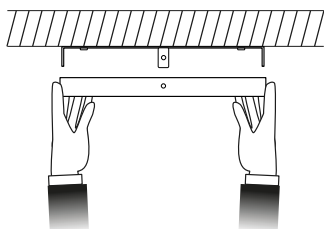
400mm



400mm



40mm



Nombre / Name	Slim • plafón led de superficie cuadrado
Referencia / Reference	5550432
Materiales / Materials	Aluminio + PMMA / Aluminum + PMMA
Difusor / Diffuser	PMMA
Potencia / Power	36W
Temperatura de color / Color temperature	4200K
Flujo luminoso / Luminous flux	2880lm
Dimable / Dimmable	No
Ángulo de apertura / Beam angle	110°
Ángulo de detección / Detection angle	-
IP	44
IK	08
F.P	>0.9
UGR	20
IRC	>80
Chip	EPISTAR 2835
Driver	i-TEC series
Vida media (duración) / Average life	± 50.000h
Clase energética / Energy class	A++
Aislamiento eléctrico / Electrical isolation	Clase I / Clase I
Colores / Colors	Blanco / White
Medida exterior / Product size	400mm x 400mm x 40mm
Protección contra Sobretensiones / surge protection	4kv
Tª (ambiente/trabajo) / Tª (environment/work)	-20°C ~ 50°C
Input	AC85 ~ 265V
Output	DC45 ~ 72V 600mA±5%
Frecuencia / Frequency	50 / 60Hz
Peso / Weight	2,22kg
Certificados / Certificates	CE RoHS
Garantía / Warranty	2 años / 2 years